



**GHENT  
UNIVERSITY**

# APPRAISAL AT GHENT UNIVERSITY

SUV 2019 Conference – Dundee – 2019/07/01

# APPRAISAL AT GHENT UNIVERSITY: A USER-ORIENTED APPROACH

1972

2006

2019



1972

# HISTORICAL RESEARCH & PUBLIC EVENTS



Publications  
Exhibitions



Ad hoc donations  
Collecting datasets for own  
research



Archivists  
Historians  
Enthusiasts



# MID-2000s





# 2006

# PROACTIVE – PRAGMATIC – USER-ORIENTED

Series administratief-juridisch beheer	Datering	Bewaartermijn	Bestemming	Opmerkingen
Minuten van de uitgaande briefwisseling	1996-1997	verstreken	V	
Dossiers inzake de organisatie en interne werking	1997-heden	5 jaar	B na S	
Verslagen van de stafvergadering	1997-heden	5 jaar	B	
Series financieel beheer	Datering	Bewaartermijn	Bestemming	Opmerkingen
Stukken betreffende het financieel beheer (CO)	1995-heden	5 jaar	V	Bv. dubbels van facturen, bestelbonnen...
Series materieel beheer	Datering	Bewaartermijn	Bestemming	Opmerkingen
Stukken betreffende het materieel beheer	1995-heden	5 jaar	V	
Series personeelsbeheer	Datering	Bewaartermijn	Bestemming	Opmerkingen
Stukken betreffende het personeelsbeheer	1989-heden	tot 1 jaar na vertrek betrokkene	V	Bv. evaluaties, functioneringsgesprekken...
Series communicatiebeleid	Datering	Bewaartermijn	Bestemming	Opmerkingen
Dossiers inzake de voorbereiding, opvolging en evaluatie van het communicatiebeleid	2002-heden	10 jaar	B	
Briefwisseling met betrekking tot en rapportering over de openbaarheid van bestuur	2002-heden	10 jaar	V	
Notulen en bijhorende stukken van het College van Voorlichtingsambtenaren bij het Nederlandstalig Universitair Onderwijs, COVONU (PV)	1978-1992	verstreken	V	
Notulen en bijhorende stukken van de Stuurgroep Uitstraling (PV)	1991-1997	verstreken	B	
Notulen en bijhorende stukken van				

Retention tools



Training sessions, manuals  
Pop-up waste recycling  
Centralizing reports



Management  
Administration  
Student Associations



# 2010s





# 2019 PROACTIVE CO-CREATION IN A DIGITAL WORLD

## Documentenbeheer

### Documenten opzoeken

Advies-/Beslissingsorgaan  *Opmerking: Enkel de documenten waarvoor u leesrechten heeft worden in de zoek...*

Organisatorische eenheid

Commissie code

Betrokken entiteit

Document Type

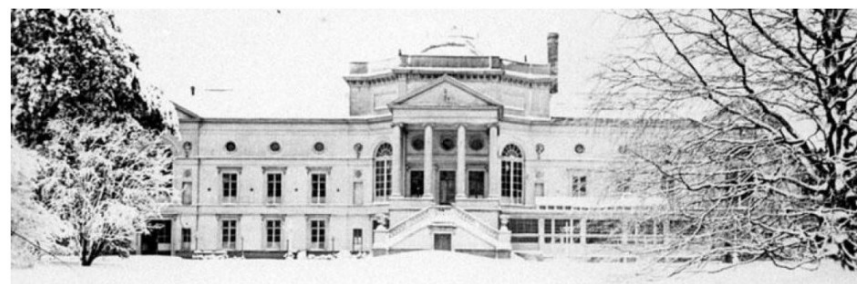
Onderwerp

Cyclus

DocId	Advies-/Beslissingsorgaan	Document Type	Organi
000HCL	Decaan/Directeur en directeur DPO	Vacature	CA40
000JLL	Decaan/Directeur en directeur DPO	Vacature	CA40
000LIZ	Decaan/Directeur en directeur DPO	Vacature	CA40
000DHG	Decaan/Directeur en directeur DPO	Vacature	CA40
000JIS	Bestuurscollege	Verslag	CA05
0002QZ	Bestuurscollege	Verslag	CA05
0002S3	Bestuurscollege	Verslag	CA05
0002XT	Bestuurscollege	Verslag	CA05



Must-haves



### Beelden opladen

Via onderstaand formulier kan u zelf foto's opladen waarvan u denkt dat deze een plaatsje verdienen in onze beeldbank. Gelieve de gevraagde info (metadata) zo gedetailleerd mogelijk in te vullen – dit verhoogt de kans dat je beeld ook verder kan/zal gebruikt worden.

#### Upload foto's naar Flore de Gand

Foto

Wat weet je over de foto?

Waar is het beeld gefotografeerd?

Wanneer is het beeld gefotografeerd?

Schenker

Naam:

Email en / of telefoonnummer:

Foto opladen

Ik ga akkoord dat deze foto gebruikt wordt voor erfgoeddoeleinden.

#### PARTNERS

Plantentuin UGent  
Karel Lodewijk Ledeganckstraat 35  
9000 Gent  
[chantal.dugardin@ugent.be](mailto:chantal.dugardin@ugent.be)  
<http://www.plantentuin.UGent.be>

UGent-imec, IDLab  
Technologiepark- Zwijnaarde 19  
9052 Gent  
[steven.verstockt@ugent.be](mailto:steven.verstockt@ugent.be)  
<https://www.ugent.be/ea/idlab/en>

Universiteitsarchief UGent  
Sint-Pieternieuwstraat 25  
9000 Gent  
<https://www.ugent.be/archief>  
[Isabel.Rothlier@UGent.be](mailto:Isabel.Rothlier@UGent.be)

#### SEARCH

Search

#### PROJECTSUBSIDIE

Kunsten en Erfgoed – ontwikkelingsgericht project – FASE 1 – sept 2018/jun 2019

<http://www.kunstenenerfgoed.be/>



Ghent University community

Centralizing decisions  
Collaboration tools  
Information architecture



Acquisition profile

2006

2019

Historical research and public events

Proactive, pragmatic and user oriented strategy

Proactive co-creation strategy in a digital world

Publications Exhibitions

Retention tools

Must-haves

Ad hoc donations  
Collecting datasets for own research

Training sessions, online manuals  
Pop-up waste recycling centers  
Centralizing reports

Centralizing decisions  
Collaboration tools  
Information architecture

Historians  
Enthusiasts

Management & administration  
Student associations

Ghent University community



1. ...	... 24
2. ...	... 22
3. ...	... 25
4. ...	... 21
5. ...	... 23
6. ...	... 20
7. ...	... 26
8. ...	... 19
9. ...	... 27
10. ...	... 18
11. ...	... 28
12. ...	... 17
13. ...	... 29
14. ...	... 16



universiteit de Gand.  
 minaire de Geographie  
 17 fevriër 1913

30. Kent U nog eighnaren van velden (bijv. breestuk, zweestuk, hiltstuk) en kunt U de vorm of het uitzicht beschrijven of de naamgeving verklaren?

← een DOBBELSTIK is stuften waarna denste DULF is toe DULF is hier een g org 70cm diep en an die met gras be ← REEP (25 m breed smal in)

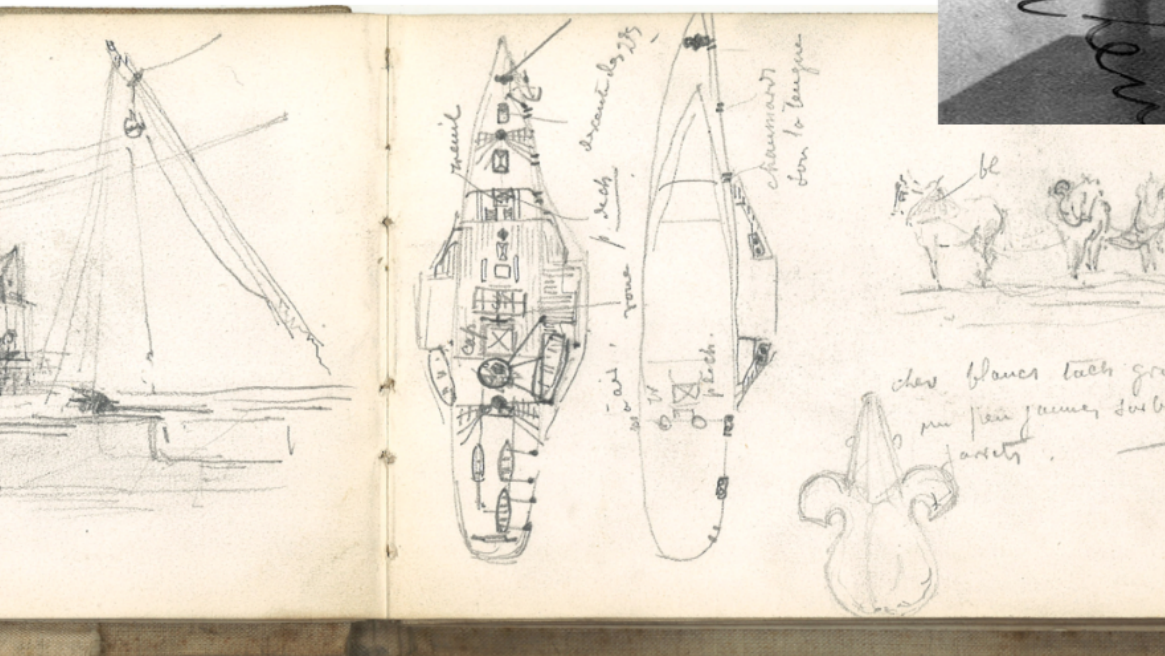
31. De naam van het veld naar gelang van het gewas dat erop groeit.  
 nl. met tarwe → haver → gerst → rogge → aardappelen → vlas → bieten → bonen → erwten →

TURWE  
 GISTELAND  
 ROOLAND  
 IRAPPELLAND  
 VLASSCH AARD  
 IRWEETLAND



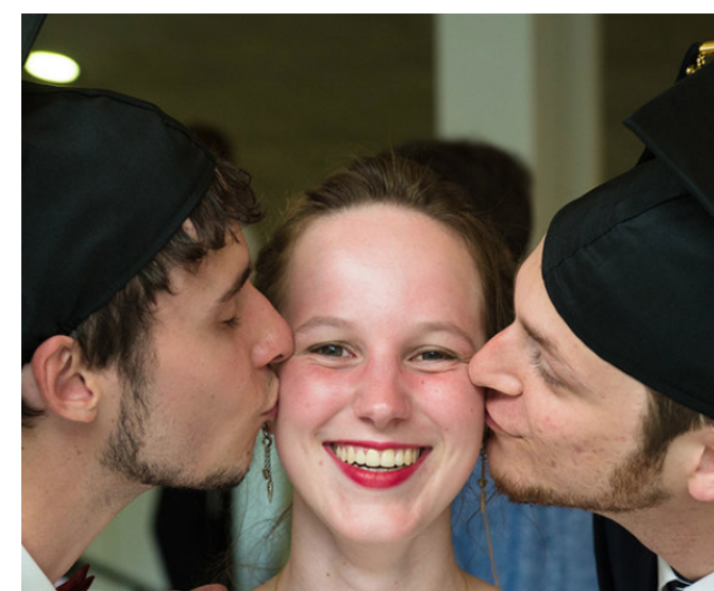
Lied der Rodenbaelsvrienden

... v. stand zo men; fier opit land...  
 ... muse oniepe met de best in joud...  
 ... out me sam...  
 ... f. slerjen...  
 ... hoore de R.B. is hier





Any questions?  
Good ideas?





# Charis Verbelen & Isabel Rotthier

## GHENT UNIVERSITY ARCHIVES

E [archieff@ugent.be](mailto:archieff@ugent.be)

T +32 9 261 30 81

[www.ugent.be/archief](http://www.ugent.be/archief)

 Universiteit Gent

 @ugent

 Ghent University